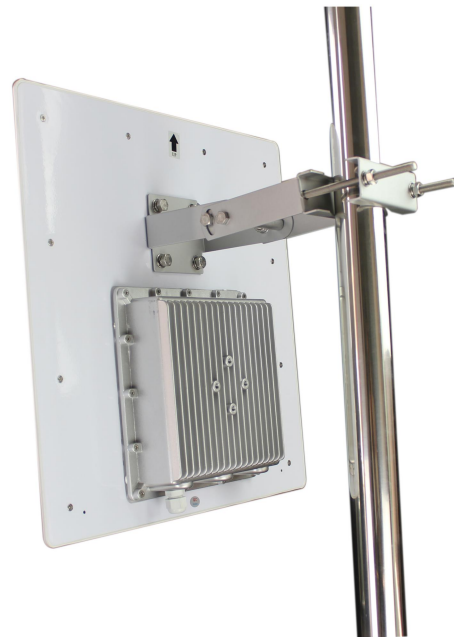


RFID超高频12dBi一体机规格书

RFID UHF 12dBi Integrated Reader



一、产品介绍

RD-C12是一款工业级、高性能、12dBi一体式UHF RFID读写设备，天线部分采用ABS工程塑胶设计，背部腔体采用全铝合金外壳设计，产品美观小巧，且防尘防水。RD-C12可根据用户的需求配置各类通信接口，包括RS-232、以太网等。RD-C12采用了载波消除技术和全新的防冲撞算法，电路的防雷、防浪涌设计，使其读写性能卓越、稳定、可靠，具有极强的抗干扰能力，完全可以满足各类应用的使用需求。产品提供完整软件配套开发资料，包括DEMO、SDK以及API等，方便用户开发使用。

二、产品特点

1. 适用于户外环境；工业级设计，达到防水，防尘，防雷；
2. 集成声光报警，适合需要报警的应用场合；
3. 内置高性能 12dbi 天线；兼容 ISO18000-6C/6B、GB/T29768-2013 协议；
4. 广谱跳频模式，具备超强的抗干扰能力；
5. 支持远距离读取，数据实时上传；
6. 具有丰富的通信接口；
7. 全自动管理：全自动的工具进出记录管理，省去人工扫描和录入工作的繁琐和失误可能。

三、规格参数

主要规格参数	
产品型号	DR-C12
性能参数	
频率范围	840~960 MHz（可调）

空口协议	ISO 18000-6C/EPC C1G2, ISO 18000-6B; GB/T29768-2013
RFID 主芯片	Impinj R2000
通讯方式	TCP/IP
输出功率	0-33dbm
标签读取	>200 张/秒
读取距离	>20m
天线增益	12dBi
功能特点	支持密集型读写、支持天线驻波检测功能、支持固件在线升级、支持标签 数据过滤、支持 RSSI: 可感知信号的强度
RF 输出功率 (端口)	33dBm±1dBm (MAX)
输出功率调节	1 dB 步进
信道占用带宽	< 200KHz
频率稳定度	≤±20ppm
读取距离	0~20m (与发射功率、天线类型、标签类型和应用环境等因素有关)
写入距离	0~10m (与发射功率、天线类型、标签类型和应用环境等因素有关)
标签识别速度	>500 次/秒
网络接口通信速率	10M/100M 自适应
RS232 接口	波特率支持 9600、19200、115200(默认)、460800 可选;
串口波特率	115200bps
内置天线极化方式	圆极化
报警方式	声光报警
整机功耗	< 120W

物理参数

外观尺寸	45*45*26cm
通讯接口	网口*1, 串口*1, wifi 可选配
安装方式	支架固定

电源

电压	DC12V/5A
----	----------

操作环境

工作温度	-30°C~+85°C
工作湿度	-25°C~90%
存储温度	-45°C~+85°C

四、产品尺寸

